

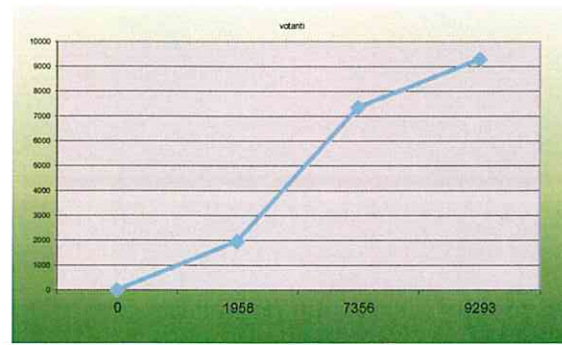


Comune di Taurianova

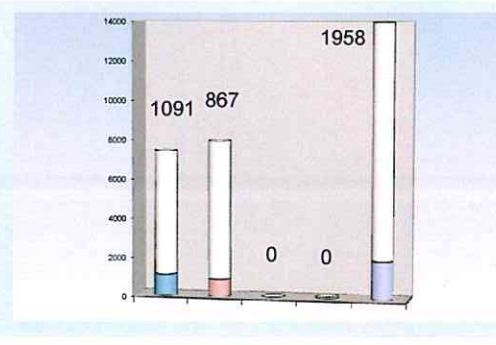
Elezioni Comunali del 15 e 16 maggio 2011

elettori e affluenza ai seggi

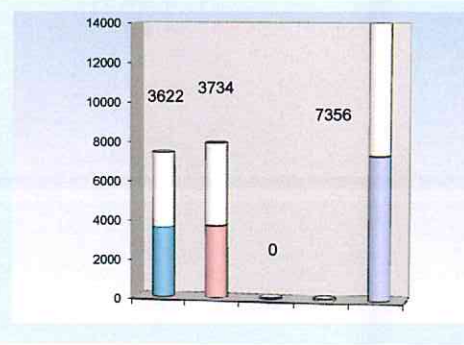
15 NOVEMBRE 2015																															
15 NOVEMBRE 2015																															
Sez.	Elettori della Sezione				Cittadini Comunitari				Totale Elettori	ORE 12:00				ORE 19:00				ORE 23:00				affluenza 2011				raffronto 2015/2011					
	Maschi		Femmine		Maschi		Femmine			Totale	%	Votanti della Sezione		Cittadini Comunitari		Totale	%	Votanti della Sezione		Cittadini Comunitari		Totale	%	Elettori	Votanti			Elettori	Votanti		
	Maschi	Femmine	Maschi	Femmine	Maschi	Femmine	Maschi	Femmine				Maschi	Femmine	Maschi	Femmine			Maschi	Femmine	Maschi	Femmine				Maschi	Femmine	Totale		%	Maschi	Femmine
1	343	344	4	2	693	54	32			86	12,4%	175	174	349	50,4%	219	226	1	1	447	64,5%	700	237	252	489	69,86%	-7	-18	-26	-42	-5,35%
2	334	375	3	5	717	40	41			81	11,3%	126	142	268	37,4%	169	185	2	4	360	50,2%	720	195	201	396	55,00%	-3	-26	-16	-36	-4,79%
3	344	358	4	10	716	42	24			66	9,2%	105	99	204	28,5%	131	124	0	0	255	35,6%	736	127	136	263	35,73%	-20	4	-12	-8	-0,12%
4	325	369	1	2	697	26	23			49	7,0%	108	118	226	32,4%	134	146	0	0	280	40,2%	676	159	166	325	48,08%	21	-25	-20	-45	-7,90%
5	349	371	1	3	724	55	47			102	14,1%	164	179	343	47,4%	201	212	0	0	413	57,0%	661	211	212	423	63,99%	63	-10	0	-10	-6,95%
6	376	401	7	10	794	66	56			122	15,4%	195	204	399	50,3%	228	241	5	6	480	60,5%	659	191	202	393	59,64%	135	37	39	87	0,82%
7	380	419	0	3	802	54	43			97	12,1%	200	230	430	53,6%	268	293			561	70,0%	803	272	298	570	70,98%	-1	-4	-5	-9	-1,03%
8	342	385	4	3	734	54	44			98	13,4%	157	165	322	43,9%	191	207	0	0	398	54,2%	762	213	216	429	56,30%	-28	-22	-9	-31	-2,08%
9	347	380	4	2	733	62	55			117	16,0%	183	186	369	50,3%	225	240	0	0	465	63,4%	722	240	241	481	66,62%	11	-15	-1	-16	-3,18%
10	380	440	0	1	821	68	59			127	15,5%	237	257	494	60,2%	290	321	0	1	612	74,5%	831	322	326	648	77,98%	-10	-32	-5	-36	-3,44%
11	451	465	7	8	931	64	48			112	12,0%	244	281	525	56,4%	334	354	2	4	694	74,5%	896	314	375	689	76,90%	35	20	-21	5	-2,35%
12	421	404	3	4	832	47	37			84	10,1%	178	164	342	41,1%	240	207			447	53,7%	799	228	225	453	56,70%	33	12	-18	-6	-2,97%
13	418	430	4	6	858	79	55			134	15,6%	216	213	429	50,0%	281	289	0	2	572	66,7%	853	302	316	618	72,45%	5	-21	-27	-46	-5,78%
14	393	417	2	3	815	77	51			128	15,7%	227	232	459	56,3%	285	302	1	1	589	72,3%	809	309	317	626	77,38%	6	-24	-15	-37	-5,11%
15	321	349	4	7	681	41	38			79	11,6%	147	158	305	44,8%	189	200	3	6	398	58,4%	704	209	215	424	60,23%	-23	-20	-15	-26	-1,78%
16	385	383	4	2	774	48	46			94	12,1%	180	170	350	45,2%	224	218	3	0	445	57,5%	770	231	235	466	60,52%	4	-7	-17	-21	-3,03%
17	400	445	1	2	848	41	32			73	8,6%	197	223	420	49,5%	246	268			514	60,6%	878	271	301	572	65,15%	-30	-25	-33	-58	-4,53%
18	420	432	1	5	858	49	42			91	10,6%	200	186	386	45,0%	233	244	0	0	477	55,6%	874	248	241	489	55,95%	-16	-15	3	-12	-0,36%
19	307	350	4	7	668	64	44			108	16,2%	175	153	328	49,1%	184	207	3	4	398	59,6%	673	196	208	404	60,03%	-5	-12	-1	-6	-0,45%
20	370	401	3	4	778	60	50			110	14,1%	208	200	408	52,4%	242	246	0	0	488	62,7%	800	249	277	526	65,75%	-22	-7	-31	-38	-3,03%
	7406	7918	61	89	15474	1091	867	0	0	1958	12,7%	3622	3734	7356	47,5%	4514	4730	20	29	9293	60,1%	15.326	4.724	4.960	9.684	63,19%	148	-210	-230	-391	-3,13%



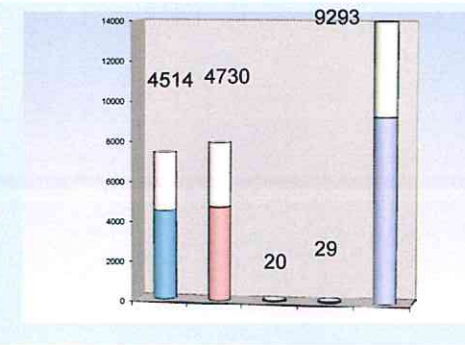
trend affluenza



rilevazione delle h 12:00 del 21/06



rilevazione delle h 19:00 del 21/06



rilevazione delle h 22:00 del 21/06